



Byutredninger 2025

Orientering om arbeidet i styringsgruppemøte for byvekstvtalen for Nord-Jæren 11.sept. 2024



Statens vegvesen

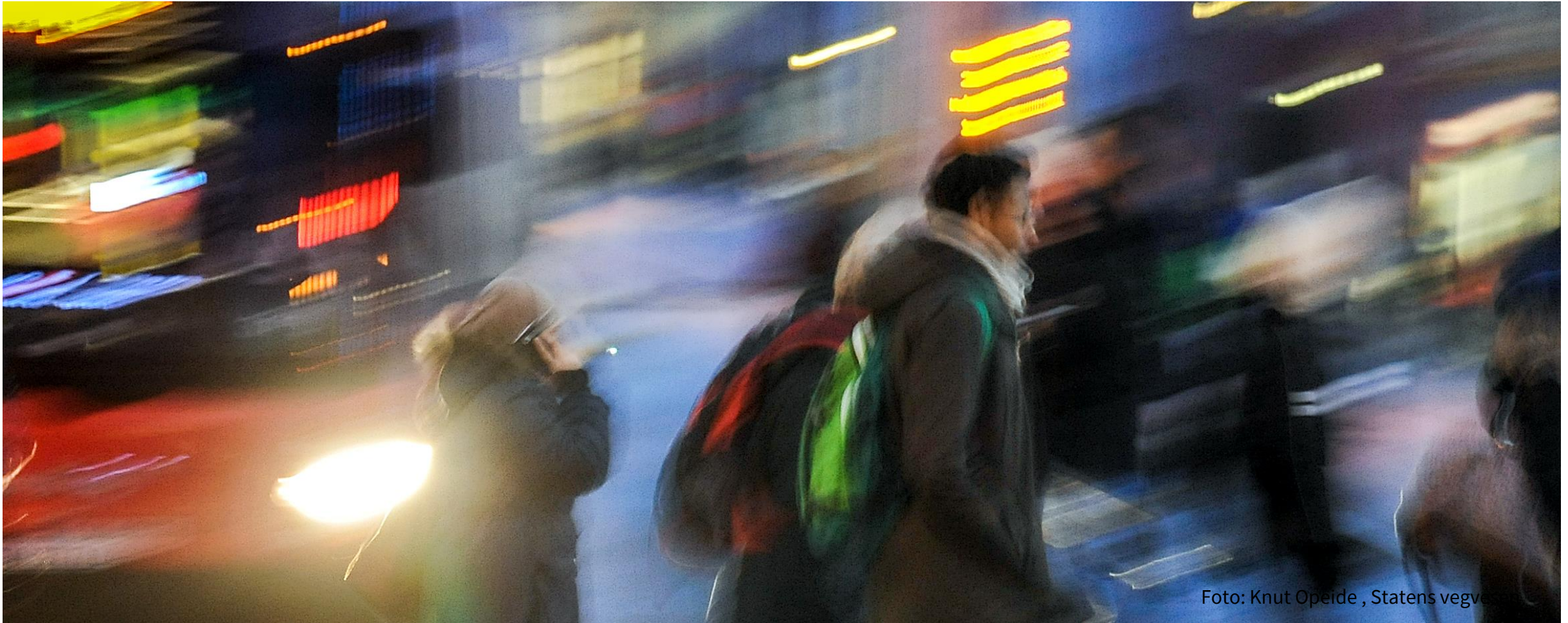


Foto: Knut Opeide , Statens vegvesen

Byutredninger og reforhandling av byvekstavtale

Byutredninger er en areal- og transportutredning som viser hvordan folk vil reise i et gitt byområde i et prognoseår

- Viser hvordan bedre kollektivtrafikk, sykkelfelt, bomtakster, parkeringsreguleringer, hvor vi bosetter oss og arbeider vil påvirke hvordan vi reiser
- Viser hva som skal til for å nå nullvekstmålet
- Er et kunnskapsgrunnlag om hvor mye de ulike virkemidlene bidrar til nullvekstmålet

Reforhandling av byvekstavtaler

- Forhandlinger om hvilke virkemidler som skal inn i byvekstavtalen for å nå nullvekstmålet
- Byutredningene 2025 er kunnskapsgrunnlag



Oppdatering av det faglige grunnlaget til kommende forhandlinger om byvekstavgifter

Bakgrunn

- Det skal som hovedregel foreligge forenklete byutredninger før staten inviterer til forhandlinger eller reforhandlinger av bva
- Behov for å oppdatere byutredningene fordi
 - endringer i framskrivninger og prognoser
 - tilpasse arbeidet med byvekstavgiftene til de økonomiske rammene og føringene om virkemiddelbruk

Beskrivelse av oppdraget

- Statens vegvesen skal lede arbeidet med forenklete byutredninger i samarbeid med Jernbanedirektoratet, statsforvalterne og lokale myndigheter
- Arbeidet skal resultere i et oppdatert og omforent faglig grunnlag for kommende reforhandlinger av byvekstavgiftene
- Utredningene skal vise hvordan det enkelte byområdet kan nå nullvekstmålet gjennom ulike virkemiddelpakker og belyse hvordan bompenggeordningene i byområdene kan innrettes mer treffsikkert for å nå nullvekstmålet
- Beregnings- og analysearbeidet ledes av Statens vegvesen. Partene stiller med nødvendig datagrunnlag og ressurser til arbeidet. Det forutsettes spesielt at kommunene bidrar aktivt i arbeidet med arealdataverkøyet (ADV)
- De fire største byområdene
- Ta utgangspunkt i tidligere utredninger og analyser for byområdene, som suppleres med oppdaterte beregninger og vurderinger
- Vurdere ambisjonsnivået for utredningene ut fra lokale behov og forhold
- Felles metode bør legges til grunn, slik at det kan gjøres vurderinger også på tvers av byområdene
- Enkle samfunnsøkonomiske analyser om mulig, eventuelt supplert med kvalitative vurderinger
- Statens vegvesen oversender en overordnet prosjektplan til Samferdselsdepartementet innen 30.09.2024. Prosjektplanen skal inneholde en tidsplan for leveranse i løpet av 2025
- Utredningene skal presenteres i rapporter for de enkelte byområdene samt i en samlerapport

Mye likt som byutredninger 2017

- Vurdering av mer treffsikre bompenger
- Arealbruk



Forenklete byutredninger - Omforent faglig grunnlag

Forenklet

- Vi oppfatter dette som et signal å ikke gjøre dette for omfattende slik at det forsinkes prosessen med reforhandlinger
- Omfattende arbeid som skal danne et viktig grunnlag, noe som innebærer at vi må
 - Se på hva vi kan bruke av eksisterende kunnskap/analyser
 - Se på organiseringen og involveringen om det er mulig å forenkle
 - Bruke kunnskapen og ta utgangspunkt i prosessen fra forrige gang

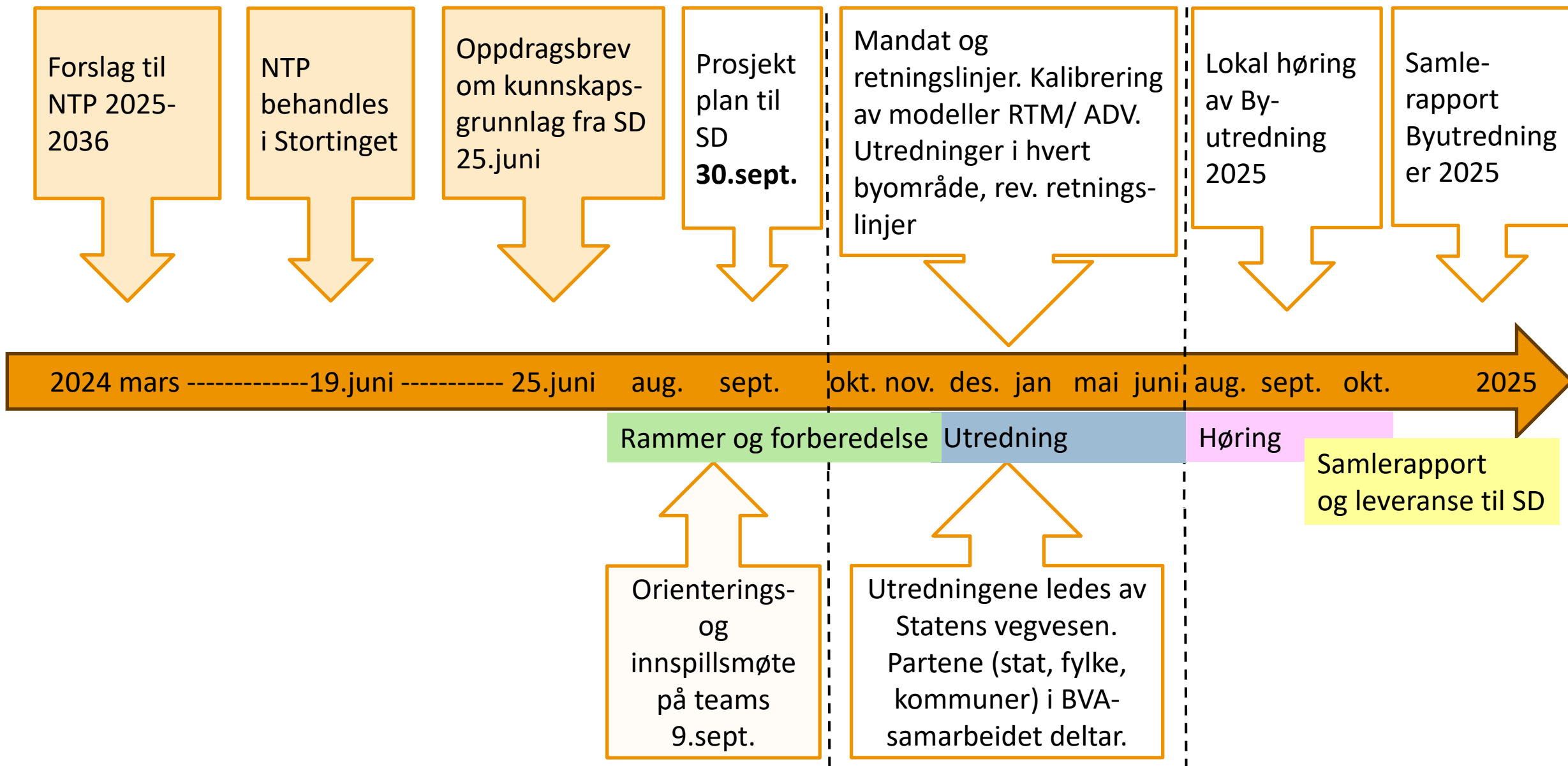
Omforent

- NTP 2025-2036: Forenklet finansiering - lokalt ansvar for måloppnåelse.
- Viktig med felles eierskap til kunnskapsgrunnlaget
- Faglig utredning. Byutredningen skal være et kunnskapsgrunnlag for reforhandlinger, ikke en anbefaling av tiltak.
- Viktig med god involvering og samarbeid underveis



Foto: Knut Opeide , Statens vegvesen

Mulig tidslinje og prosess for Byutredninger 2025



Organisering av arbeidet med byutredninger 2025 i utredningsfasen



Statens vegvesen

— Styringslinjer i Statens vegvesen

— Informasjon, involvering og innspill.

Samferdselsdepartementet

Statens vegvesen

Prosjekteier: Vegdirektoratet
Prosjektleder: Transport og samfunn

- Statens vegvesen leder arbeidet med byutredninger 2025
- Styringsmøte byvekst er øverste beslutningsnivå i SVV
- Vedtar organisering, prosjektplan, mandat, m.m.
- Vurderer ambisjonsnivået (lokale behov og forhold).

Lokal styringsgruppe byvekst

i hvert byområde

Lokal adm. gruppe byvekst

i hvert byområde

- Informeres og involveres underveis
- Lokal høring

Statlig samordningsgruppe

Statlig faggruppe metode

- Samordning på tvers av statlige parter
- Innspill til styrende dokumenter, felles modell- og metodearbeid, m.m.

Statens vegvesen
Jernbanedirektoratet
Statsforvalter
Kommunal-
og distrikts
departementet (KDD)

Saker koordineres og
løftes i linja

Byutredning
Bergens-området
Lokal gruppe

Byutredning
Nord-Jæren
Lokal gruppe

Byutredning
Oslo-området
Lokal gruppe

Byutredning
Trondheims-området
Lokal gruppe

Statens vegvesen
Jernbanedirektoratet
Statsforvalter
Fylkeskommunen
Kommunene
Sekretariatet

- Lokal gruppe ledes av Statens vegvesen som gjennomfører lokal utredning i hvert byområde.
- Sørger for lokal informasjon, involvering og forankring.

For Nord-Jæren, Bergens-, Trondheims- og Osloområdet

- NTP utredningsoppdraget, januar 2023 (Lenke til svar på utredningsoppdrag til Nasjonal transportplan 2025-2036: [utredningsrapport-enderlig-l2254365.pdf \(regjeringen.no\)](https://www.regjeringen.no/asset-dokument/utredningsrapport-enderlig-l2254365.pdf))
- NTP prioriteringsoppdraget, mars 2023: Transportvirksomhetenes forslag til prioriteringer innenfor Byområdene
- NTP svar på oppdrag med frist 3. oktober 2023: Tverrsektorielle analyser – fire byområder og effektiv prising av transportmidler i byområder
- Byutredninger Trinn 1 og 2 (2017 og 2018) på Nord-Jæren, Bergen og Trondheim. KVVU Oslo-Navet for Oslo
- Reisevaneundersøkelsen RVU for 2023
- Årsrapport for byvekstavtalene for hhv Nord-Jæren, Bergen, Trondheim og Oslo for 2023
- Byindeksen
- Regionale planer
- Kommuneplanens arealdel

Nord-Jæren: Oppdatering av grunnlag for byutredning Nord-Jæren

ADV-arbeid er i tidlig fase

Bergen: Oppdatering av grunnlag for byutredning Bergen

ADV er ikke startet for Bergen

Oslo: Rapport utarbeidet av Norconsult i 2023 (arealanalyser, analyse av et utvalg virkemidler, fordelingsmessige konsekvenser, lavutslipp).

Riksveiene i Oslo-området Strategi for utvikling og forvaltning av eksisterende riksveinett 2023

ADV

Sekretariatets kunnskapsgrunnlag til reforhandlingene (omtale av mulige prosjekter, samt noen vurderinger av takst)

Nye beregninger vil gjennomføres våren 2024 i forbindelse med reforhandlingene

Parallell prosess: Faglig grunnlag for revidert bompengepakke Bompengeutredning for Osloområdet

Trondheim: ADV - Referansebane med gjeldende KPA (2012-2024) og med foreslått KPA (2022-2034)

Parallell prosess: Bompengeutredning for Trondheimsområdet



Statens vegvesen

Byutredningene 2025 Prosjektplan



Statens vegvesen

Byutredningene 2025 Mandat

|



Statens vegvesen

Byutredningene 2025 Retningslinjer

Byutredninger 2025 | Ulike rapporter



En rapport for hvert byområde



Samlerapport

Transportmodellene | Stor verktøykasse - Metoder i byutredningen 2025

Oppdateres og videreutvikles gjennom det interne og det tverretatlige arbeidet.
Ny versjoner til arbeid høsten 2024/våren 2025

1

Nasjonal modell for godstransport



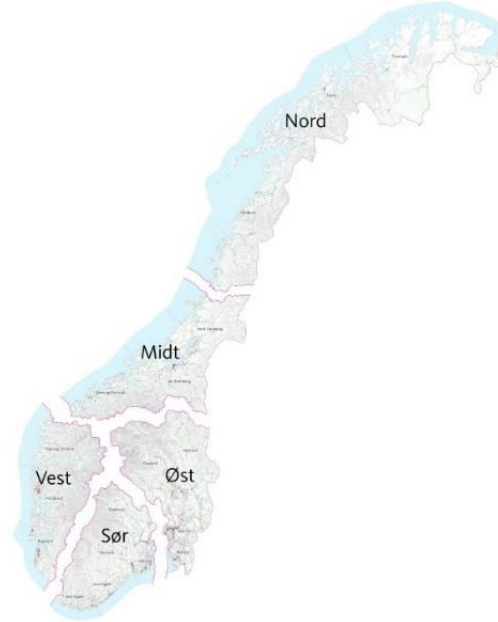
2

Nasjonal modell for personreiser
>70 km



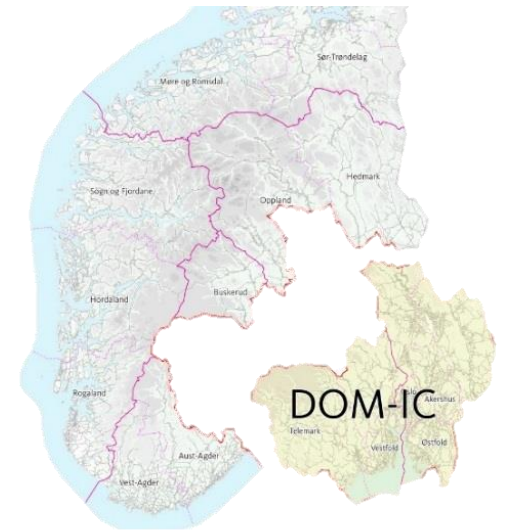
3

Regional modell for personreiser
<70 km



4

Regional modell-
delområdemodell for reiser
<70 km

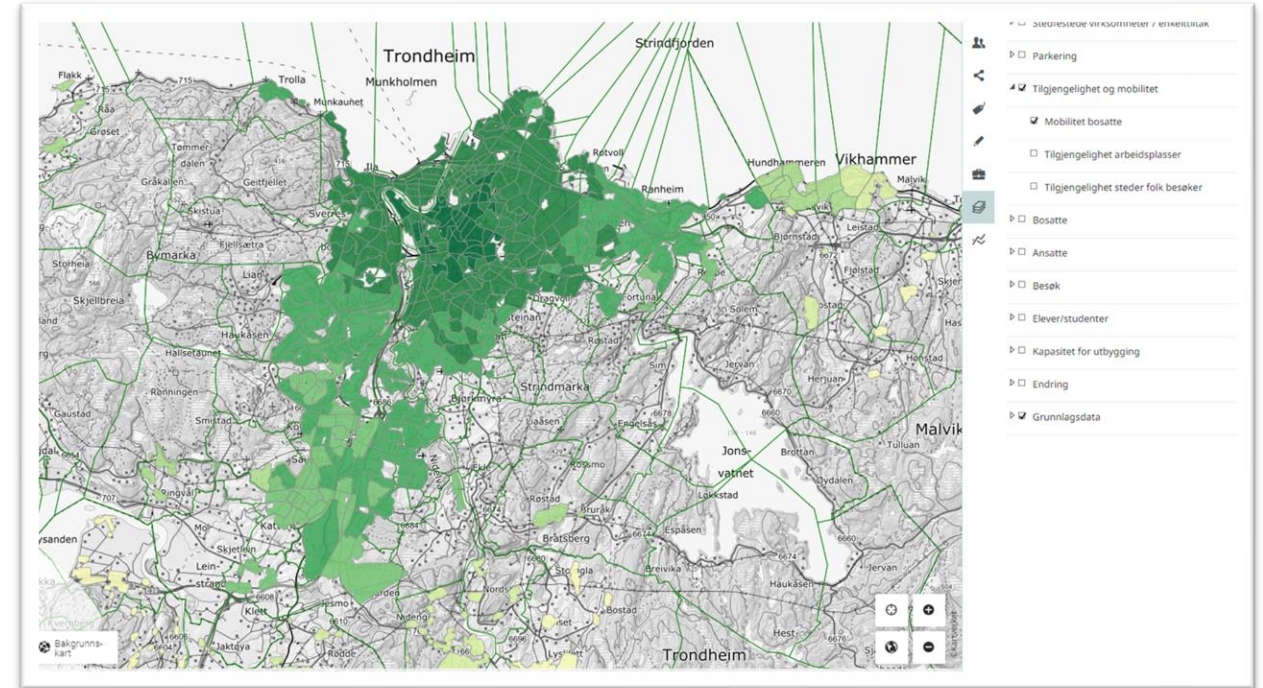


Transportmodellene | Verktøykassa utvides

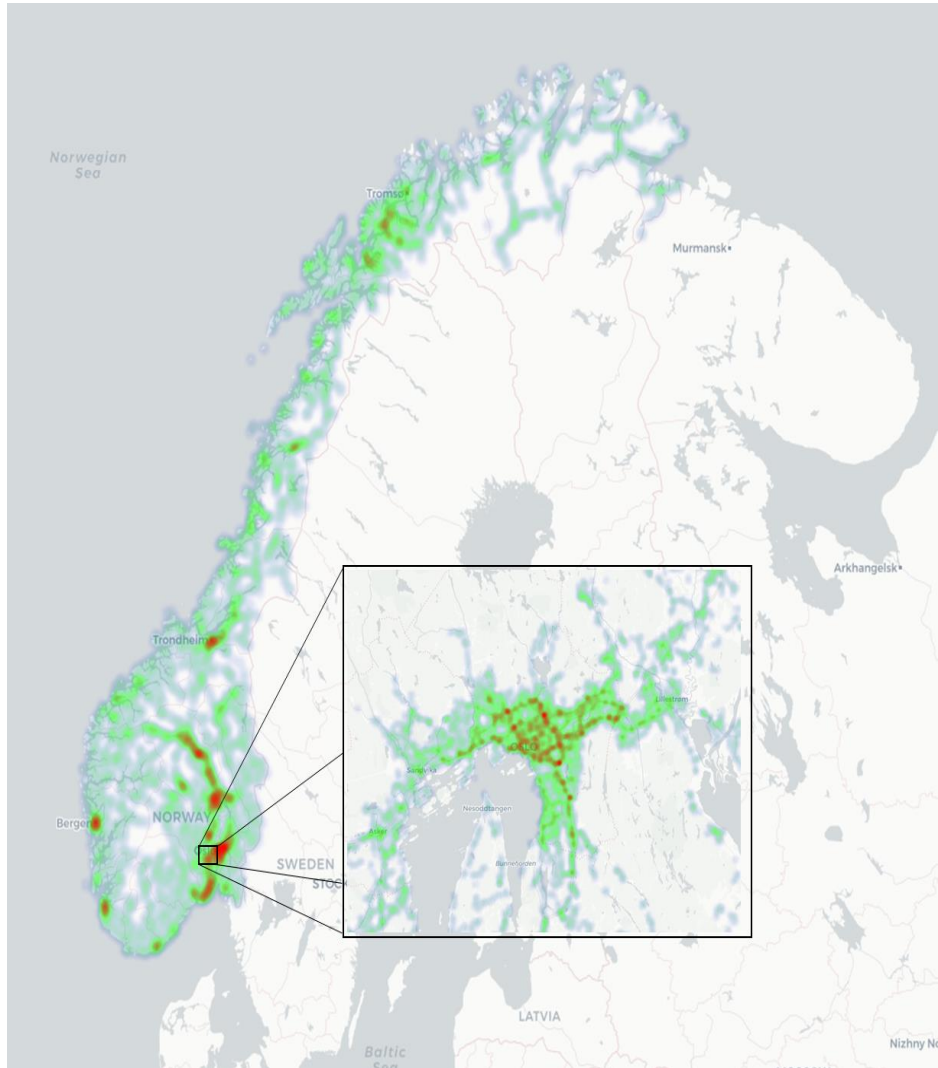


Statens vegvesen

- Arealdataverktøyet (ADV)
- Godt samarbeid på tvers for etablering av arealdataverktøyet
 - KS
 - Kommunal og distriksdepartementet
 - Statens vegvesen
 - Jernbanedirektoratet
 - Miljødirektoratet
- Et langsiktige samarbeid, med resultat et nytt analyseverktøy
- Integreert med de regionale persontransport-modellene



Illustrasjon av arealdataverktøyet (ADV)



Energikart

- Energimodeller på likt detaljnivå for alle transportmodi
- Visualisert på kartformat med mulighet for zooming ned på detaljert nivå.
- Basert på aktivitetsdata i form av trafikkmengder fra transportmodeller (RTM, NGM og NTM)
- Med prognoser for 2030 og 2050 (årstall avhengig av tilgjengelige transportmodellresultat)
- Resultater: Energiforbruk, drivstofforbruk (fossilt drivstoff, strøm, hydrogen), CO₂ og NO_x
- Resultat kan eksporteres for forhåndsdefinerte geografiske områder, f.eks. kommune, fylke, korridor osv.
- Tverrsektorielt datasamarbeid benytter energimodell opp mot bl.a. Entur applikasjonen

Tverrsektorielt datasamarbeid | Nytte for byutredningene

- Ambisjon til tverrsektorielt datasamarbeid:
«Tilrettelegge for bedre og mer effektive tjenester og beslutningsgrunnlag for innbyggerne, transportvirksomheter og øvrige beslutningstagere i samfunnet»
- Etablerte våren 2024 «case Trondheim»
 - Vurderer ulike datakilder
 - Mål om å etablere konsistent dataflyt fra primærkilde til konkret bruk
 - Prioriterer kollektivtrafikk (buss + tog)
 -
- Tar kontakt mot Oslo/Akershus, Bergen, Nord-Jæren for skalering av «case Trondheim»



Oppsummert

- Statens vegvesen vil sende inn prosjektplan til SD 30.sept.
- Vi vil gjerne ha innspill fra byområdene som formidlet i teamsmøte 9.sept, frist 15.sept
- Vi regner med å komme tilbake med mandat for byutredningen for Nord-Jæren
- Statens vegvesens lokale prosjektleder vil lede det lokale utredningsarbeid
- Vi er avhengig av involvering av lokale parter for å få et lokalt eierskap til utredningen
- Vi er avhengig av bidrag fra lokale parter bla til Arealdataverktøyet (ADV)