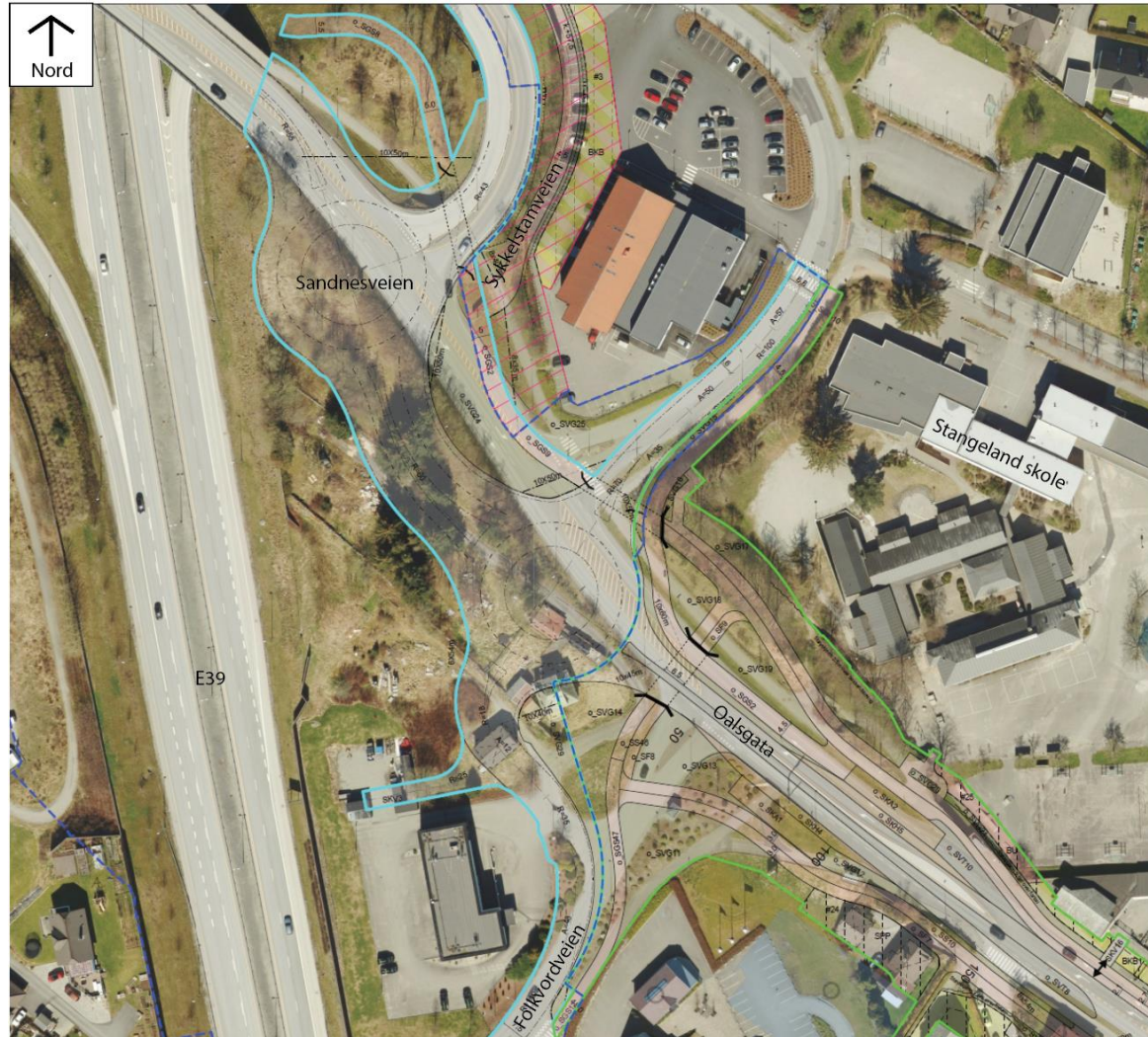


# Grensesnitt mellom Oalsgata, Sandnesveien og Sykkelstamveien

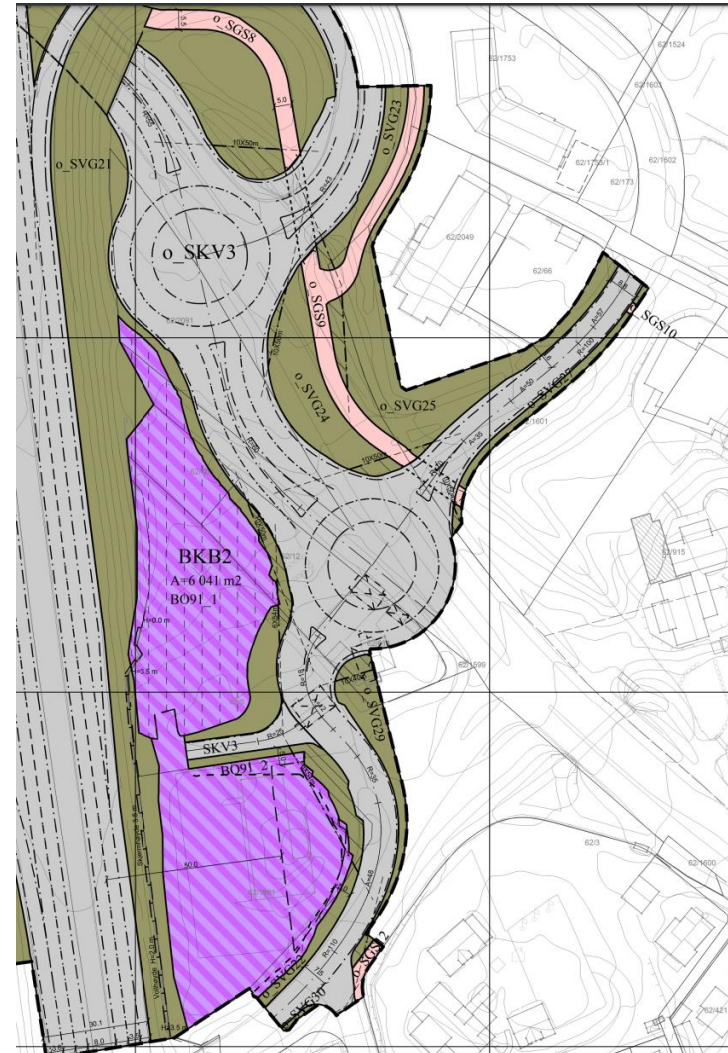
Optimalisert løsning

# Grensesnitt mellom Oalsgata, Sandnesveien og Sykkeltamveien

Oversikt



16. Rv. 44 Krysstiltak Stangeland



2. Sykkeltamveien



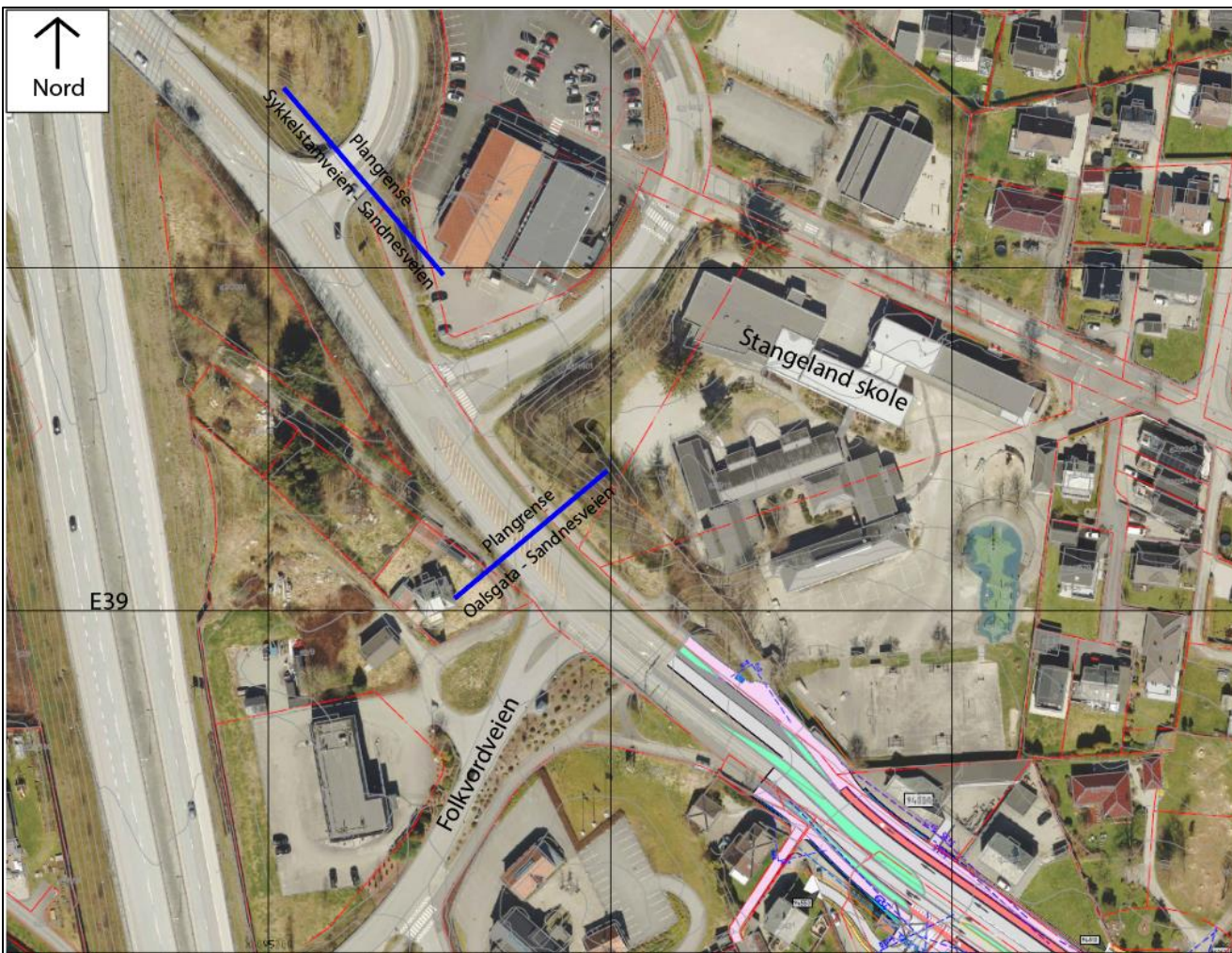
6. Oalsgata



# Portefølje

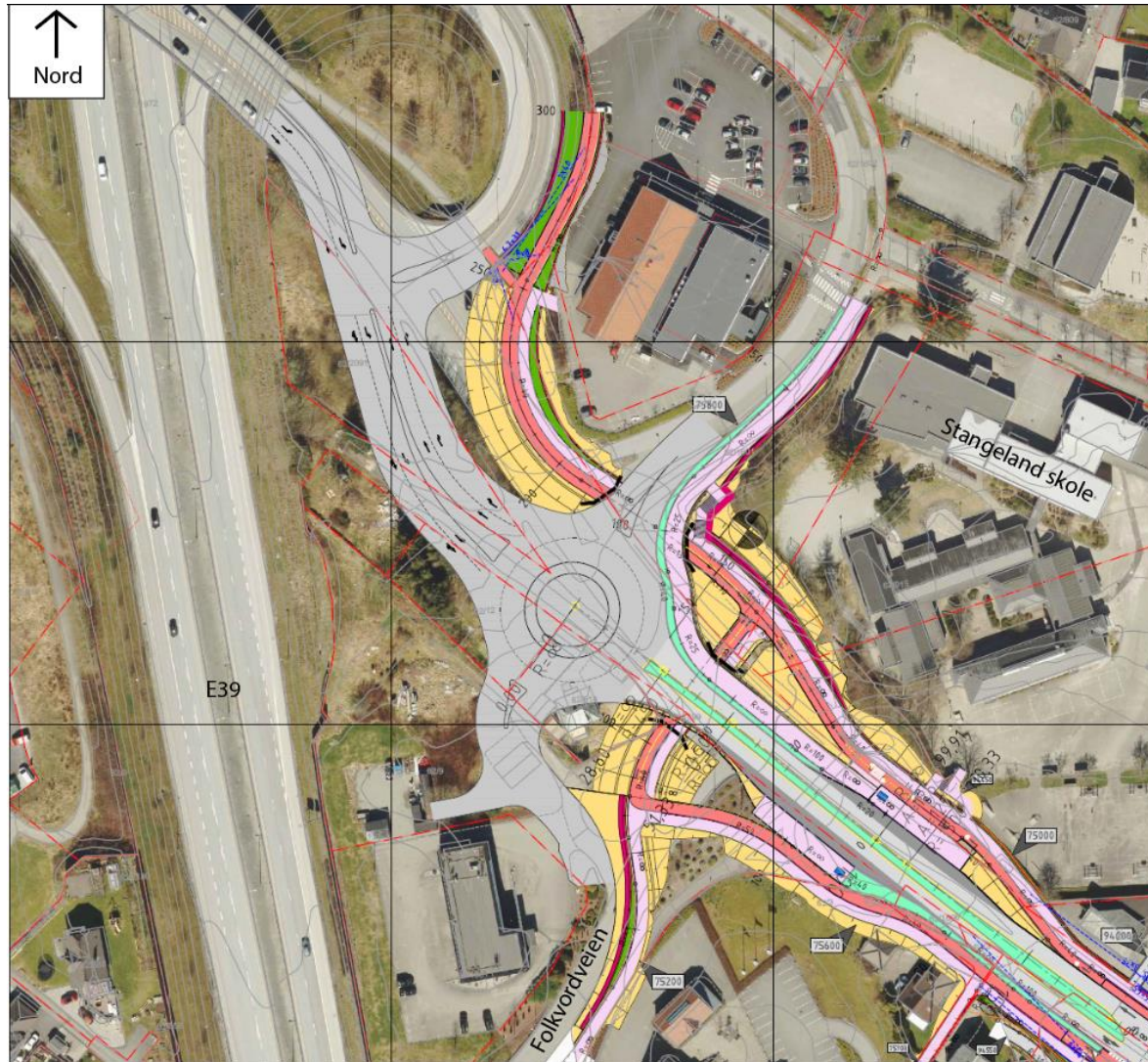
Prioritering	Prosjekt	Byvekstavtale mill. 2020-kr. Før kostnadsreduksjoner	Nytt styringsmål mill. 2020 kr etter kostnadsreduksjoner		
				% reduksjon	Reduksjon i mill. 2020-kr
	Kostnadsoverskrivelser Nord-Jærenpakke <sup>1</sup>	465	465		
	Oppdatert brutto-netto bompenger	0	-700		
	Alternativ finansiering	0	-220		
	Drift sekretariat	0	128		
0	Bomstasjoner 38 STK	221	131	41 %	90
1	Drift Kollektiv <sup>2</sup>	3 478	3 304	5 %	174
2	Sykelstamvegen <sup>3</sup>	1 436	1 393	3 %	43,08
3	<b>Bussveien Korridor 1-4<sup>4</sup></b>	<b>11 296</b>	<b>10 532</b>	<b>7 %</b>	<b>764</b>
	Bussveien korridor 1 ( St. Stasjon - krysset Havnegata/Gravarsveien)	5 743	5 398	6 %	345
	Bussveien korridor 2.1 (Stavanger St.-Sundekrossen- Bussvei/kollektivakse)	2 449	2 194	10 %	255
	Bussvei korridor 2.2 Sundekrossen - Risavika (Bussvei/kollektivakse)	2 049	1 836	10 %	213
	Kollektivakse korridor 3 (Gravarsveien- Vatnekrossen)	732	290	60 %	442
	Korridor 4 - forus-sola-Sola lufthavn- ( Bussvei/kollektivakse)	324	290	10 %	34
	Påløptkost korridor 1 inkl planlegging andre korridorer etc.		546		
	Kontrollsum Bussvei/kollektivakser	11 297	10 555		0
4	SUS/UIS-Diagonalen-Jåttå <sup>5</sup>	415	400	4 %	15
5	TKV rv 509 Sør-Tjora-Kontinentalveien	758	658	13 %	100
6	Programområde sykkel	1 159	1 043	10 %	116
7	Programområde gange, miljø og trafiksikkerhetstiltak	1 159	1 043	10 %	116
8	Programområde kollektiv + øvrige kollektivtiltak <sup>6</sup>	2 087	1 878	10 %	209
9	TKV rv 509 Kontinentalveien - Sundekrossen <sup>7</sup>	258	232,2	10 %	25,8
10	TKV fv. 409 <sup>8</sup>	418	376,2	10 %	41,8
11	E39 Hove – Ålgård	3 880			
12	Kryss E39 Bråstein		70		
13	Hove-Osli		560		
14	E39 Smiene – Harestad	3 330	3 197	4 %	133,2
14 (2)	Kulvert - Tasta - Smiene-Harestad (Nærmiljøtiltak, sykkel og gange)	270	400		
15	Fv. 505 Foss Eikeland - Bråstein <sup>9</sup>	828	733,6	11 %	94,4
16	Rv. 44 krysstiltak Stangeland <sup>8</sup>	221	200	10 %	21
17	Planlegging Sandnes øst	55	44	20 %	11
18	Osli-Ålgård		3 307		
19	Gjenstående g/s-prosjekter Nord-Jærenpakke <sup>4</sup>	154	0	100 %	154
	<b>Sum</b>	<b>31 888</b>	<b>29 198</b>		

# Konsekvenser



- Vi vil mangle et godt, trygt og helhetlig system for syklende og gående mellom Sykkelturvei og Oalsgata-prosjektet.
- Vil gå spesielt ut over trafiksikkerheten til de **syklende og skolebarna** i området.
- Oalsgata-prosjektet må avsluttes før krysset med Folkvordveien for å tilpasse til eksisterende veg.

# Optimalisert løsning



Rogaland fylkeskommune har foreslått en optimal løsning for en fornuftig kobling mellom Sykkelstamvegen og Oalsgata.

Den optimale løsningen er innenfor vedtatt reguleringsplan for Rv. 44 Krysstiltak Stangeland.

Kostnaden for optimal løsning er 74 mill kr mot opprinnelig 91 mill kr, og vi har konkrete forslag til ytterligere reduksjon.

A photograph of a flock of sheep running across a grassy hillside. The sheep are in motion, creating a sense of activity. The background shows a grey, overcast sky and distant hills. The foreground is dominated by tall, dry grass. A large, semi-transparent, wavy graphic element is overlaid on the bottom half of the image.

Takk for meg

23.12.2021