



Statens vegvesen

## E39 Sykkelstamvegen, Stavanger-Forus-Sandnes

### Orientering ved prosjektleder Kari Smådal Turøy

20.05.2019

Styringsgruppen Bymiljøpakken





Statens vegvesen



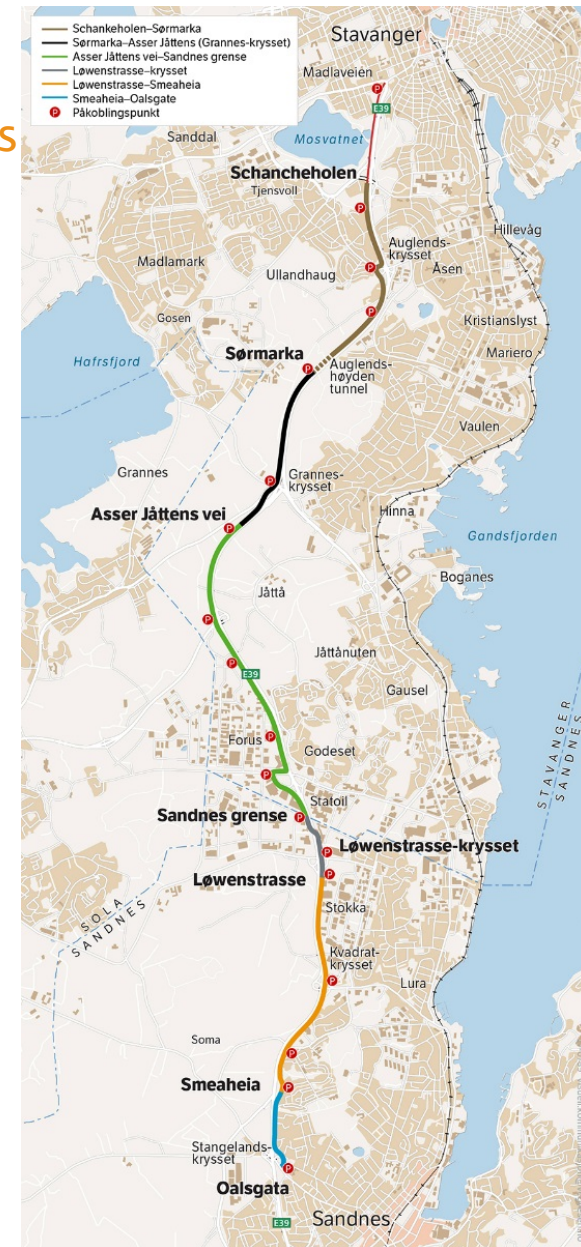
Sykkelstamvegen  
-første spadestik, 12. september 2018





## E39 Sykkelstamvegen, Stavanger–Forus–Sandnes Pilotprosjekt i Norge

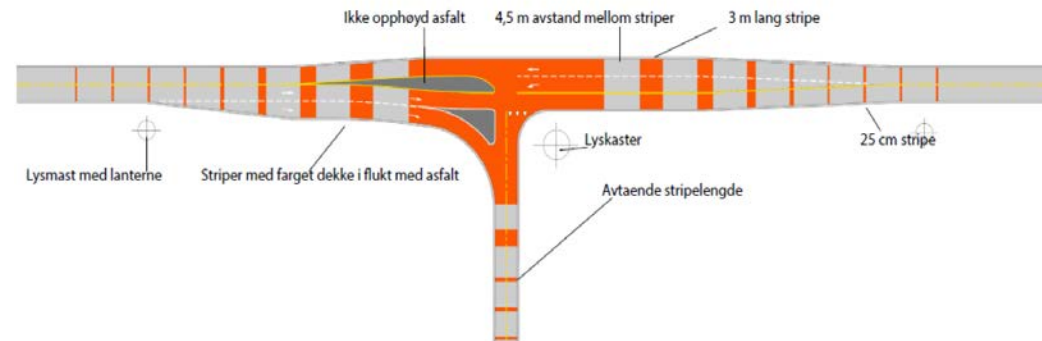
- Mål å flytte arbeidsreiser fra bil til sykkel
- 13 kilometer egen trasé kun for syklister
- Attraktiv, effektiv og trafikksikker
- Enhetlig utforming



## E39 Sykkelstamvegen, Stavanger–Forus–Sandnes

# Krav til standard

- 4 meter bredde, pluss 0,25 meter (skulder)
- Slake stigninger (maks 7 %) og kurver (min  $R=40$  m)
- Dimensjonert for sykling i 30 km/t
- Planskilt fra andre trafikanter
- Strenge krav til fri sikt
- Kanaliserte kryss



Kommunedelplan for Sykkelstamvegen, (vedtatt des. 2011)



Statens vegvesen

E39 Sykkelstamvegen, Stavanger-Forus-Sandnes

## S-brua



I vedtatt  
reguleringsplan går  
Sykkelstamvegen i  
bru over E39, rett sør  
for grensa mellom  
Sandnes og Stavanger



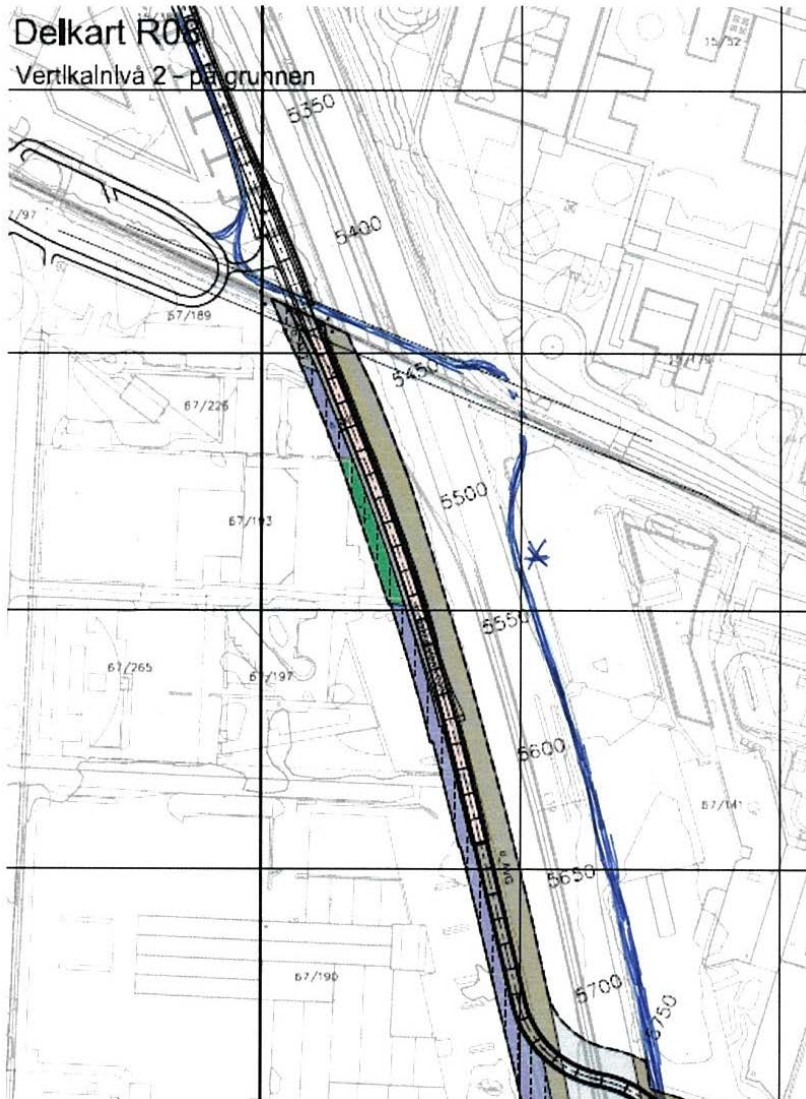


20.05.2019

Styringsgruppen Bymiljøpakken

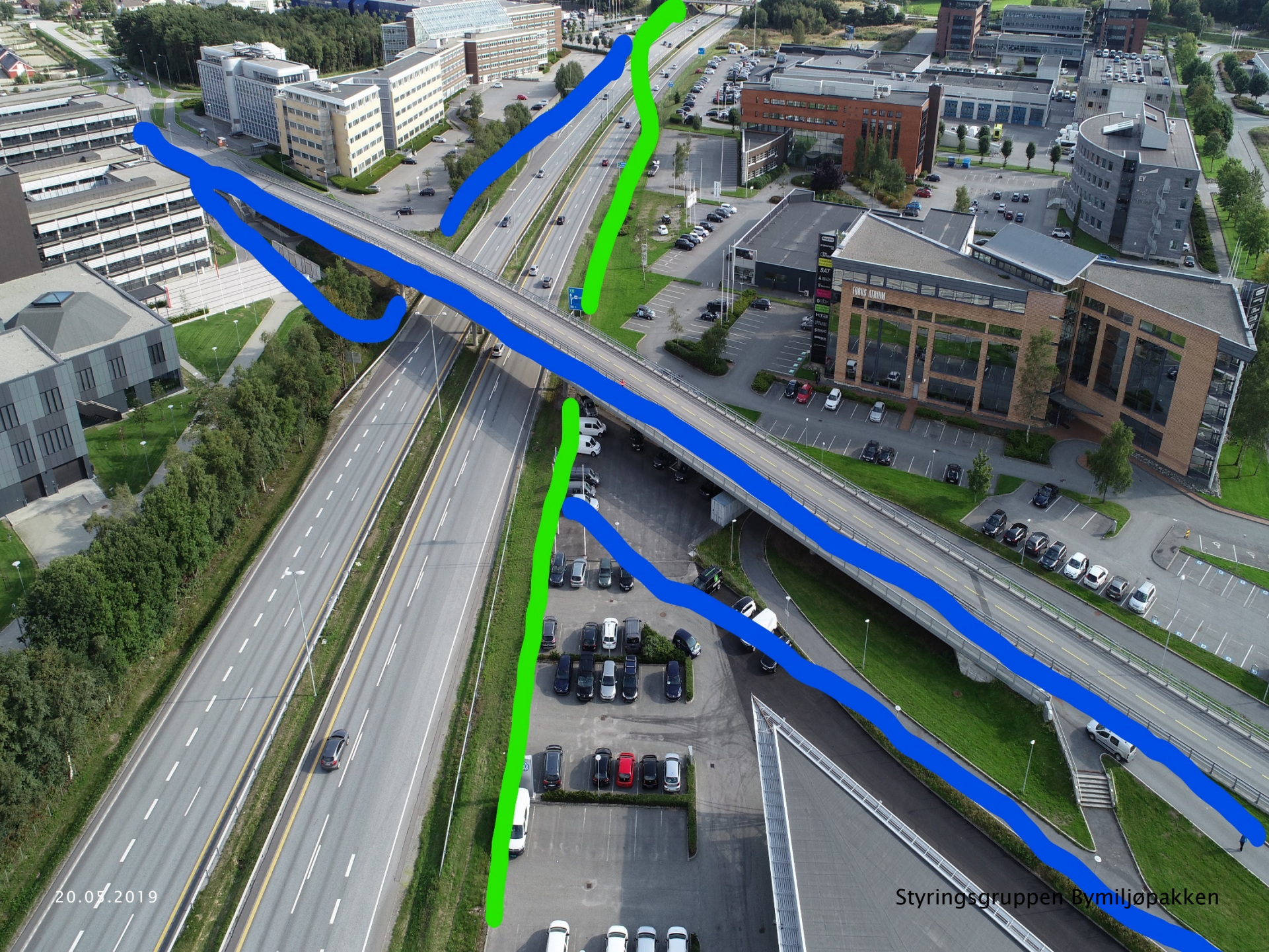
## E39 Sykkelstamvegen, Stavanger-Forus-Sandnes

# Bruke kollektivbrua til Sykkelstamvegen?



*Forslag fra Bertel O. Steen*





20.07.2019

Styringsgruppen Bymiljøpakken























## *Vurdering av alternativ 1 fra Bertel O. Steen*

- For bratt stigning (trapp)
- 600 meter omveg
- Konflikt med gående på brua
- Standard for Sykkelstamveg forsvinner
- Trasé i innkjørsel til Equinor
- Traséen krever totalt 60 p-plasser + p-hus på 67/141





## E39 Sykkeltamvegen, Stavanger–Forus–Sandnes

# Konklusjon 1

- Krav til standard for Sykkeltamvegen er grundig gjennomtenkt
- Kravene ligger til grunn for reguleringsplan som er vedtatt for 13 km Sykkeltamveg i Stavanger og Sandnes
- Prosjektet har vært gjennom KS2 og Stortinget har gitt bevilgning basert på vedtatt reguleringsplan
- Grunneiere har forholdt seg til at bystyrene i begge byene har vedtatt planen



20.05.2019

Styringsgruppen Bymiljøpakken





## Konklusjon 2

- Bussbrua tilfredsstiller ikke kravene til standard for Sykkeltamvegen
- Å bruke bussbrua gir større inngrep på andre eiendommer enn regulert løsning. Dårligere løsning som blir dyrere.
- Finansiering i Sykkeltamvegen er knyttet til programområde riksveg, og kan ikke automatisk overføres til andre prosjekt
- Økte kostnader for regulering, omprosjektering og reforhandling av inngåtte avtaler om erstatning
- Å bruke kollektivbrua vil kreve omregulering og utsette prosjektet minst 3 år